

Newsletter n°5 - Octobre 2023



GRAND EST
ADDICTIONS

La Newsletter de Grand Est Addictions vous informe sur les nouveautés et les actualités de l'association.

Vous pouvez retrouver également toutes nos actualités et celles de nos partenaires sur notre site grandestaddictions.org

NOUVEAUTÉ : Guide de prescription des traitements substituts nicotiques

Tous les professionnels de santé sont concernés par les problématiques liées à la consommation de tabac. Ils ont un **rôle essentiel** dans l'aide à l'arrêt du tabac de leurs patients. Les médecins, sages-femmes, kinésithérapeutes, chirurgiens dentistes, médecins du travail et infirmiers sont autorisés à prescrire des traitements de substitution nicotique.

Pour faciliter la prescription de TSN (traitement de substitution nicotique), Grand Est Addictions a souhaité fournir aux professionnels de santé une source d'information claire et précise sur ce sujet. À cette fin, nous vous invitons à consulter [la page dédiée sur notre site web](#).

Vous y trouverez des explications concernant la dépendance au tabac, les méthodes d'évaluation de la consommation de tabac, les professionnels habilités à prescrire, ainsi que la liste complète des TSN disponibles.



Mois Sans Tabac

Avec l'automne, revient le mois de novembre - **Mois Sans Tabac**. De nombreux outils et conseils sont disponibles pour aider vos patients à arrêter de fumer :

- [Guide d'action](#) pour les partenaires

- [Le kit d'aide à l'arrêt](#) avec un programme de 40 jours
- [Site internet](#)
- [Application](#)
- [Webinaire](#)

Retrouver les animateurs locaux du mois sans tabac sur votre territoire.

En novembre, Grand Est Addictions soutient les professionnels de santé en orientant les sessions d'échanges pluriprofessionnelles vers l'aide à l'arrêt du tabac.

Toutes les sessions webinaires proposées par l'Association Addictions France référent du Mois Sans Tabac sont répertoriées dans l'[agenda](#) du site de Grand Est Addictions.



Inscription

Retour sur la journée régionale de la communauté addictologique

La 1ère journée régionale de la communauté addictologique s'est déroulée le **16 Juin** à Reims sur la thématique : « **Les troubles cognitifs dans le suivi des patients en addictologie** », elle a rassemblé 500 professionnels dont 350 en présence et 150 en ligne (visioconférence).

Merci aux 10 intervenants pour la qualité de leurs présentations. La multiplicité des acteurs présents témoigne de l'importance de la question de la prise en compte des troubles cognitifs dans le suivi des patients en addictologie.

Grand Est Addictions et l'ARS Grand Est continuent de travailler ensemble à l'amélioration du parcours de soins pour ces patients.



Voir plus d'images de la journée :

LinkedIn

Retour sur la journée d'échanges entre les mouvements d'entraide et les structures de soins en addictologie du Grand Est

Le **28 septembre** dernier s'est tenue la 1ère "Journée d'échanges entre les mouvements d'entraide et les structures de soins en addictologie du Grand Est" à Strasbourg.

Vous avez été nombreux au rendez-vous.

Ce fut l'occasion de mettre en lumière les mouvements d'entraide. Ces structures ont pour objectif le soutien et l'accompagnement des personnes en difficulté avec une addiction ainsi que leur entourage.

Cette journée fait suite aux conclusions du projet ALCOM « Accompagnement des associations d'entraide œuvrant dans le champ des addictions au développement de leurs compétences » mené depuis 2020 par l'IREPS. Le projet ALCOM a souligné la nécessité d'une collaboration entre les mouvements d'entraide (ME) et les acteurs de l'addictologie.

Lors de cette journée, mouvement d'entraide et acteurs ont pu échanger sur leurs fonctionnements et attentes respectives. Ces échanges promettent de belles perspectives.

Retrouvez la présentation des différents mouvements sur le site de Grand Est Addictions :



Voir plus d'images de la journée :

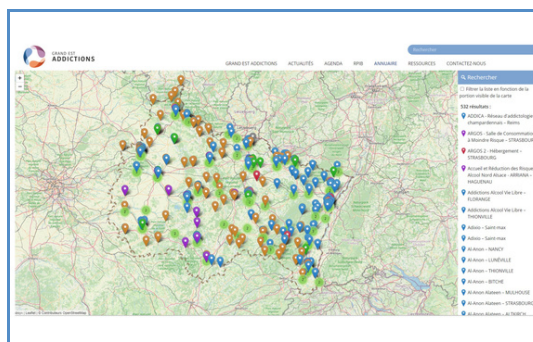
[Linkedin](#)

Mise à jour de l'outil Annuaire

L'onglet annuaire [de notre site internet](#) regroupe plus de **530 structures** spécialisées en addictologie.

L'outil annuaire est mis à jour régulièrement pour permettre une meilleure expérience pour l'utilisateur et une facilité d'accès aux données de structures.

Si vous représentez une organisation spécialisée dans le domaine de l'addictologie, nous vous encourageons à prendre l'initiative de mettre à jour les informations existantes sur notre site. Votre contribution sera précieuse pour maximiser et optimiser la pertinence et l'utilité de vos données.



Journée d'échanges régionale inter-CAARUD

Grand Est Addictions organise une journée d'échanges inter CAARUD en Grand Est le **6 décembre 2023 à Strasbourg**.

L'objectif de la journée d'échanges consistera à examiner le fonctionnement de la commission RdRD de Grand Est Addictions tout en approfondissant les discussions sur les actions visant à réduire les risques et les dommages liés à la consommation d'alcool. L'après-midi sera dédiée à des ateliers interactifs, permettant ainsi de clôturer la journée. Nous vous invitons chaleureusement à nous rejoindre en grand nombre pour cet événement enrichissant.

Les inscriptions sont réservées exclusivement aux personnels et bénévoles des CAARUD.

Pour toute demande d'informations complémentaires ou pour toute autre question sur l'événement : contact@cirdalsace.fr



Enquête de notoriété

Nous souhaitons évaluer la notoriété de Grand Est Addictions. Nous vous invitons pour cela à répondre à un questionnaire. Nous vous remercions par avance pour votre participation.

(Le temps pour remplir ce formulaire est d'environ 2 minutes.)

A screenshot of a survey form. The first question is 'Depuis quand connaissez-vous GEA ?' with a text input field labeled 'Votre réponse'. The second question is 'Comment avez-vous connu GEA ?' with four checkboxes: 'Partenaires d'une des trois entités fondatrices', 'Evénements (sessions, matinales, interventions...)', 'Réseaux sociaux', and 'Autre :'. The third question is 'Êtes-vous membre de GEA ?' with three radio buttons: 'Oui', 'Non', and 'Autre :'. The form has a light purple border.

Formulaire